

Atlas, het hoofgebouw



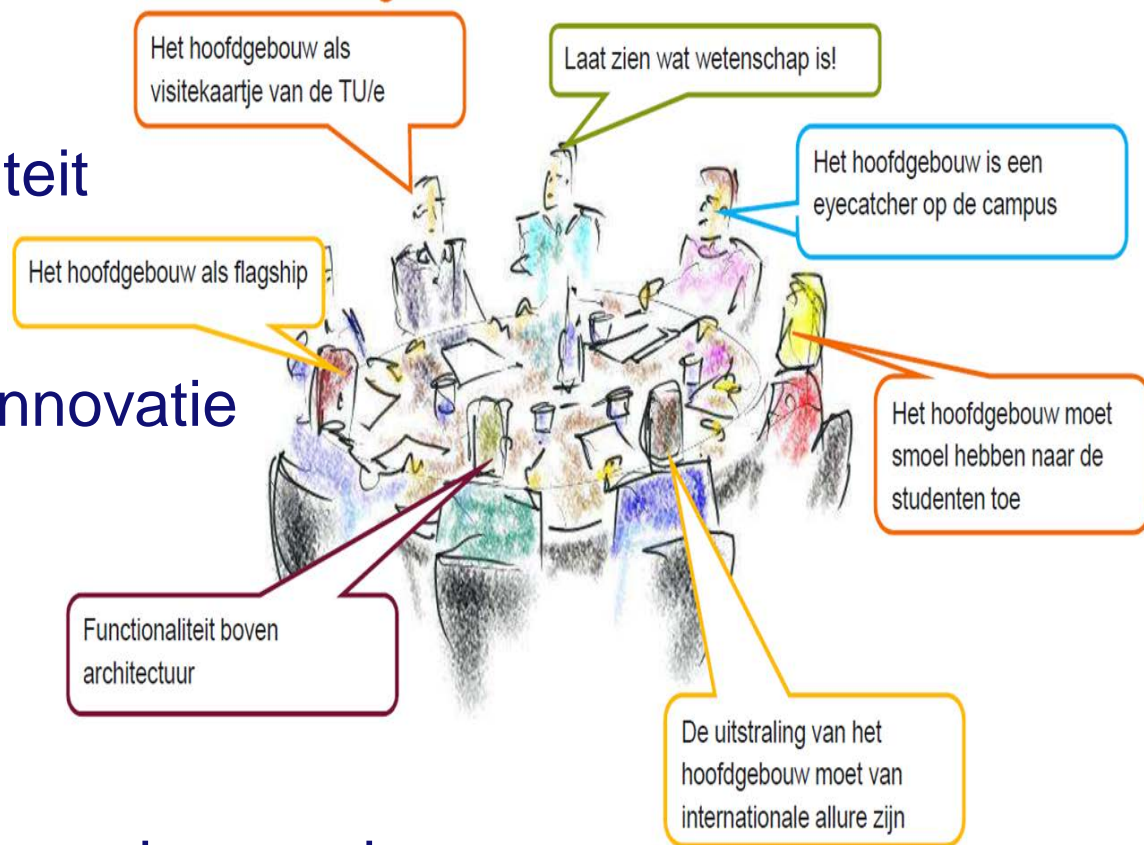
1963





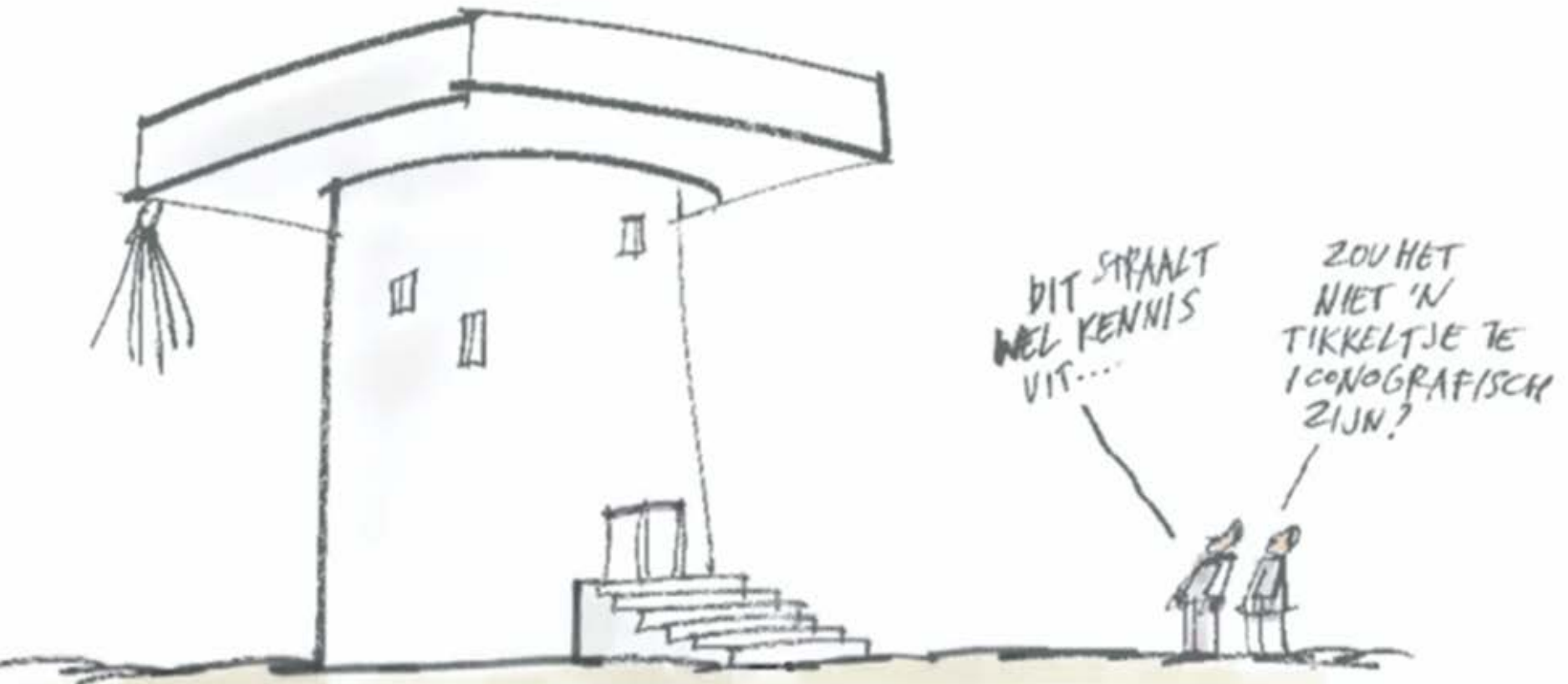
Besproken thema's

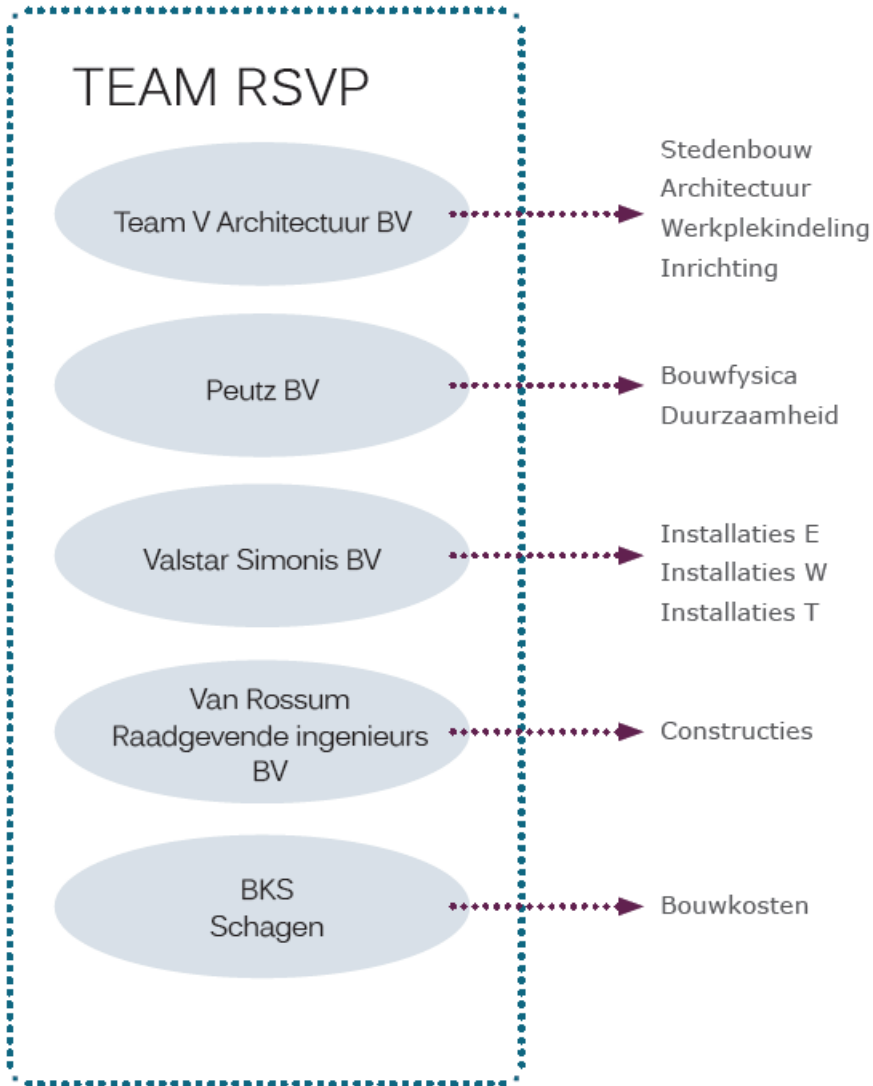
- Uitstraling en identiteit
- Duurzaamheid en innovatie
- Werkomgeving
- Onderwijs- en onderzoekomgeving



- Toepassen van energiezuinige technieken en duurzame materialen
- BREEAM Excellent
- Organisatie en gebouw moeten de gebruikers aanzetten tot duurzaam gedrag en bewustwording.
- Energieverbruik hele TU/e met 30 procent terugbrengen in de periode 2005-2020.

Van Ambities naar outputspecificaties naar total engineering

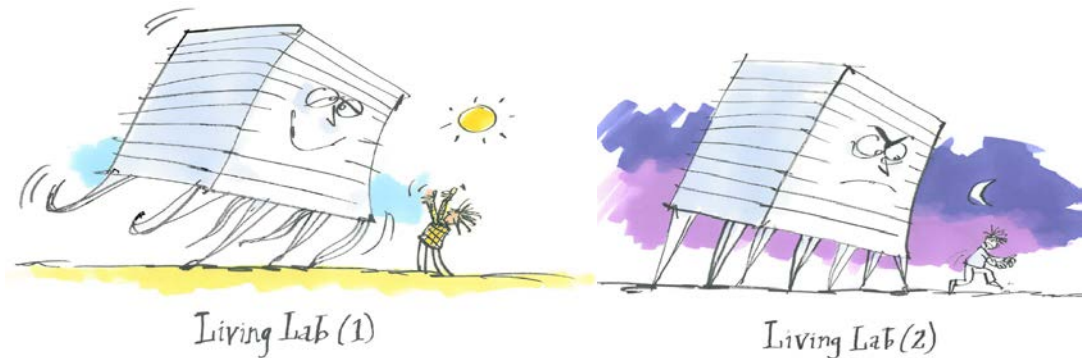




Atlas als Living Lab / outputspecificaties

ILI (The TU/e Intelligent Lighting Institute) doet onderzoek naar nieuwe toepassingen van intelligent licht, met nadruk op de invloed van licht op de mens.

Ambitie van ILI: Hoofdgebouw als living lab



- Lichtonderzoek
- Energie onderzoek
- Data Science onderzoek
- Gedragwetenschappelijk onderzoek

Atlas als Living Lab visie / outputspecificaties

Hiervoor is nodig:

- IP gebaseerde licht en sensor infrastructuur
- Alle sensoren en armaturen individueel te adresseren
- Open systeem. Er moeten nieuwe applicaties op ontwikkeld kunnen worden.
- Mogelijkheid om nieuwe lampen en sensoren aan het systeem te koppelen voor onderzoek.

Resultaat: Smart Energy saving lighting (SEL)





aantal studenten 4000

aantal medewerkers 1100

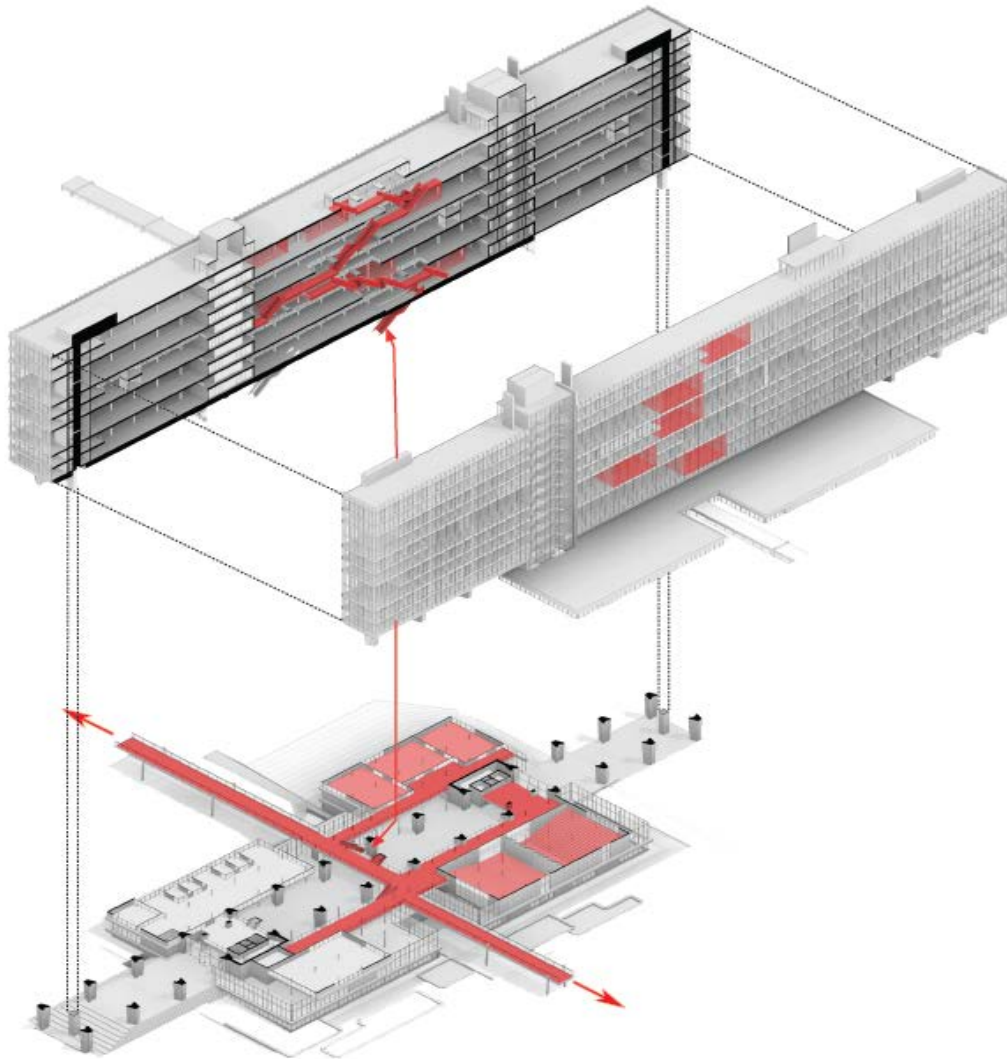
Totaal 42.000m² Bruto vloeroppervlak

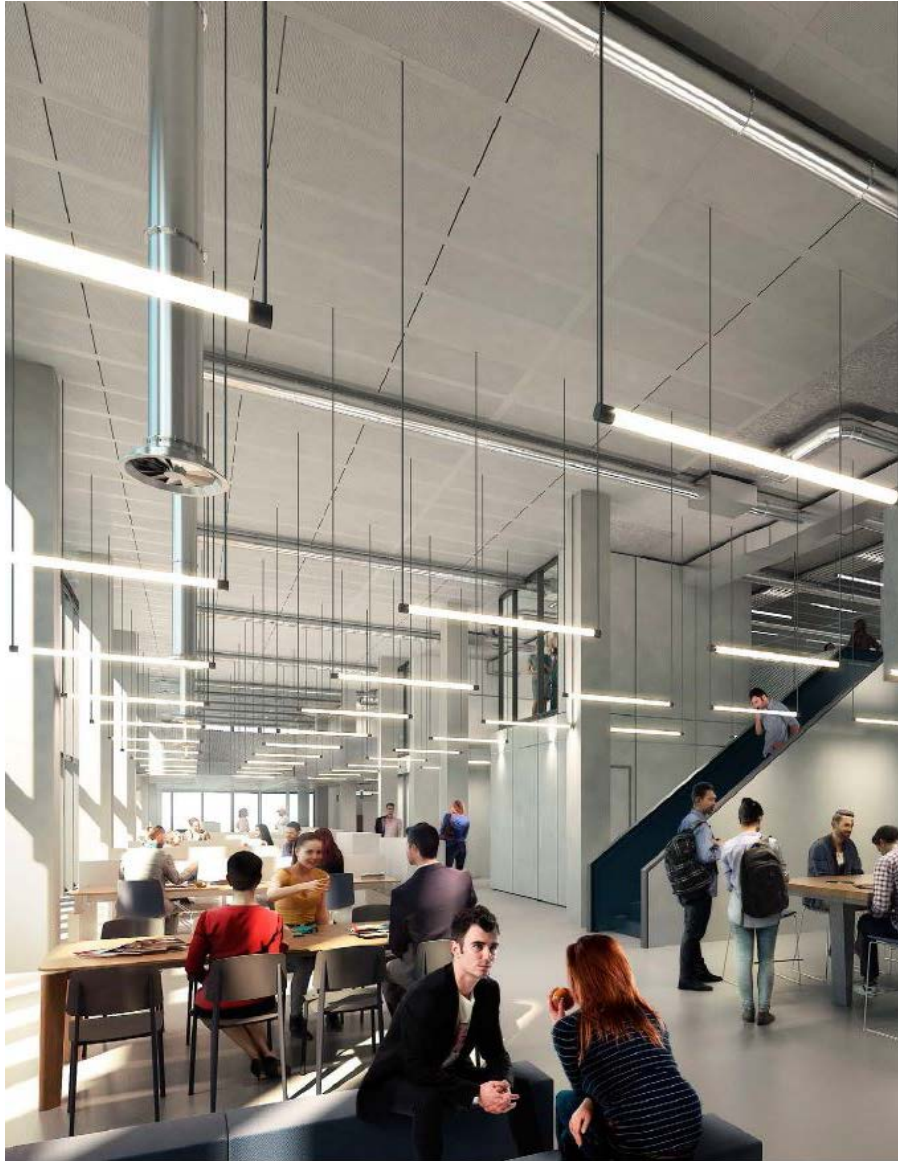


Toekomstige bewoners

- Faculteit Industrial Design (ID)
- Faculteit Industrial Engineering & Innovation Sciences (IE&IS)
- Eindhoven School of Education (ESoE)
- College van Bestuur (CvB)
- Communicatie expertise Centrum (CEC)
- Dienst Interne Zaken (DIZ)
- Dienst Algemene Zaken (DAZ)
- Dienst Financiële en Economische Zaken (DFEZ)
- Dienst Personeel en Organisatie (DPO)
- Dienst Huisvesting (DH)
- Dienst ICT (DICT)
- TU/e Innovation lab
- Strategic Areas
- University Club













© BART VAN OVERBEEKE

